



És una versió 'tunejada' de l'obra original, amb dues parts ben diferenciades, música, cançons, ball i teatre

L'Institut Jaume I porta 'El Rei Lleó' a l'escenari del TAS

L'obra és el principal treball dels alumnes de BAT Artístic i es podrà veure el dia 28

Les entrades, exhaurides per a la funció de gala, on hi participen més de 100 joves

TERESA CLAVÉ
redaccio@lavila.cat

L'Institut Jaume I de Salou oferirà el proper dimarts, dia 28 d'abril, a les 19h., al Teatre Auditori de Salou (TAS), l'espectacle musical *El Rei Lleó*. Es tracta del principal treball del curs 2014-2015 que duen a terme els alumnes de BAT Arts Escèniques, BAT Arts Plàstiques, Cor Crescendo, CI Cluster i 4rt d'ESO Volum.

El centre fa 10 anys que posa una obra de teatre en escena, de manera que ja és un clàssic. Enguany, hi estan implicats més d'un centenar d'alumnes. Els de 1r i 2n de Batxillerat fan els papers principals com a actors i actrius, però també canten i ballen.

Per un altre costat hi ha el Cor Crescendo de l'institut, que ja té quinze anys de vida i hi participa amb cançons, cantades i ballades. També es compta amb el conjunt instrumental Cluster, que són els estudiants que cursen l'optativa de música de quart d'ESO i que toquen diferents instruments, en directe. I, a més, hi ha una selecció de joves de 1r i 3r d'ESO que són els que estudien música al centre. Sense oblidar tot l'alumnat del Batxillerat plàstic; més els que fan dibuix, (matèria de Volum a 4rt d'ESO) que preparen tot el tema de vestuari, atrezzo, decorats i els elements que surten a escena, a nivell visual.

Es tracta, doncs, d'un projecte de molta envergadura, diferent cada any, però molt creatiu, atractiu i participatiu.

L'obra que s'escenifica és *El*



Marc Roig, amb la màscara d'una girafa; Júlia Baños, amb la màscara de Simba, de petit. | Laura de Jesús, amb lleones.

Els estudiants de 1r i 2n fan els papers principals com a actors i actrius, però també canten i ballen

Rei Lleó, però "tunejat", tal com explica la professora Rosa Sanahuja. "Volíem fer un espectacle alternatiu perquè no semblés que estàvem reproduint íntegrament el muntatge original que es fa a Madrid", comenta.

Dividida en dues parts, la primera representa, en síntesi, "un càsting que es prepara per tal de veure qui formarà part

d'aquest nou espectacle del *Rei Lleó*, perquè la companyia Mufa SA, fa un any ho va intentar i per problemes de baralles la van haver de deixar córrer", segons explica la trama. La segona part sí que és ja "El Rei Lleó". No té text, però "hem muntat l'ordre de les cançons perquè s'entengui l'argument".

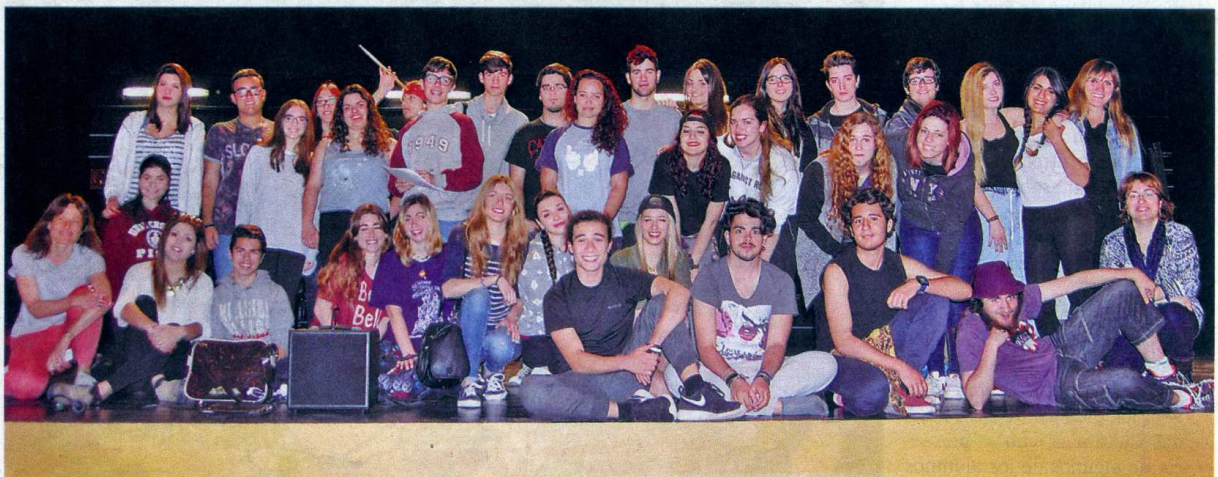
És en aquesta segona part que es lluiran els vestuaris, es cantaran les cançons completes i es veurà la veritable essència de l'obra, que en realitat està basada en el *Hamlet* de Shakespeare.

Els professors encarregats de dur a terme tot el treball han estat: Antònia Farré, que ha fet el guió escrit; Laia Domingo i Meritxell Blay han coordinat la

dansa i les coreografies. Marta Villalta ha portat el conjunt instrumental. Sebastià García, junt amb la Rosa Sanahuja, ha fet la part de flautes de primer d'ESO i el conjunt instrumental d'una cançó. I Lúcia Pérez i Montse Martínez, professores de visual i plàstica, s'han encarregat del disseny estètic-visual de vestuaris i decorats.

Un dels grans atractius de l'espectacle seran les màscares i els decorats, que s'han treballat i pintat amb diferents tècniques per aconseguir el màxim de realisme i de relleu, talment com si fossin escultures.

L'obra té les entrades exhaurides per la funció de gala, que es farà dimarts, dia 28, a les 19h.



Fotografia de família presa en un moment de l'assaig dels estudiants de l'Institut Jaume I de Salou, dimecres passat al TAS, amb les professores Antònia, Rosa i Laia.